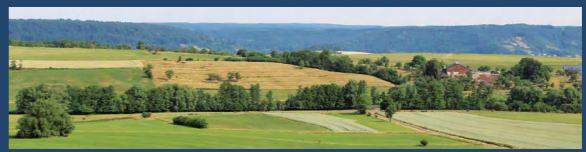
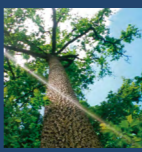




SOCIÉTÉ



LUXPLAN S.A.  
Ingénieurs conseils



LUXPLAN S.A.  
Ingénieurs conseils

4, rue Albert Simon | L-5315 Contern | Tél. : (+352) 26 390-1  
www.luxplan.lu | *lscengineering*



La force d'un groupe pour vous accompagner tout au long de votre projet...





## Direction



**Myriam HENGESCH**  
Directeur Général  
Urbaniste géographe



**Jochen HOLLETSCHEK**  
Directeur Technique  
Ingénieur diplômé



**Anita BAUM**  
Associée de  
LSC Engineering Group  
Ingénieur Raum- und  
Umweltplanung



**Thomas BIENDEL**  
Associé de  
LSC Engineering Group  
M. Sc. Sciences de l'eau



**Maria DOMENECH**  
Associée de  
LSC Engineering Group  
Ingénieur industriel



**Caroline DROUARD**  
Associée de  
LSC Engineering Group  
Ingénieur génie urbain



**Carine KOLBER**  
Associée de  
LSC Engineering Group  
Ingénieur génie urbain



**Dan NICOLAS**  
Associé de  
LSC Engineering Group  
Ingénieur forestier



**Henning NIEBOER**  
Associé de  
LSC Engineering Group  
Géographe - Urbaniste -  
Aménageur



**Dr. Markus QUACK**  
Associé de  
LSC Engineering Group  
Ingénieur Environnement



**Hassan RAZAVI**  
Associé de  
LSC Engineering Group  
Ingénieur industriel



**Sascha RÖHNER**  
Associé de  
LSC Engineering Group  
Ingénieur diplômé

## Les clés de notre succès

La société Luxplan existe depuis 1981. Ayant fortifié sa présence sur le marché grâce à de nombreux projets nationaux et internationaux, elle a élargi peu à peu ses compétences à travers le développement de sa sphère d'activités tout en se spécialisant dans plusieurs domaines. Luxplan doit son succès à sa démarche qualité, la pluridisciplinarité de son savoir-faire et à l'excellence de ses prestations.

### Qualité

La satisfaction client est notre priorité. Impliqué dans une démarche qualité, le bureau est certifié ISO 9001 depuis 2006. La qualité de nos prestations repose sur quatre piliers :

- Un conseil et une assistance efficace basés sur la disponibilité et l'écoute de nos clients ;
- La recherche de solutions adaptées et optimisées en termes techniques, de coût, de respect environnemental et humain ;
- Le respect des délais ;
- L'innovation par la recherche de nouvelles solutions afin d'assurer un progrès continu.

### Pluridisciplinarité

Nous accordons une importance primordiale au travail d'équipe. Nos ingénieurs expérimentés interviennent sur de multiples projets d'envergure. Pour chacun de ses secteurs d'activités, le bureau est à même d'assurer la complexité et la diversité des études. Il peut ainsi assurer une mission complète de la conception à la phase d'exécution (assistance, gestion et direction des chantiers).

### Excellence

Le recours intensif aux outils informatiques appropriés, la formation continue du personnel, le soin apporté à la finition de chacun de nos plans et rapports, la structure de la société et la capacité d'analyse de nos collaborateurs contribuent directement à l'excellence de nos services.

### Luxplan est membre de ...

- OAI : Ordre des Architectes et des Ingénieurs-Conseils
- BWK : Bund der Ingenieure für Wasserwirtschaft, Abfallwirtschaft und Kulturbau e.V.
- DWA : Deutsche Vereinigung für Wasserwirtschaft Abwasser und Abfall e.V.-Hennef
- VDI : Verein Deutscher Ingenieure
- MLQE : Mouvement Luxembourgeois pour la Qualité et l'Excellence
- FGSV : Forschungsgesellschaft für Strassen und Verkehrswesen e.V.-Köln
- FORSED : Fédération Luxembourgeoise des Organismes agréés pour l'Etude de la pollution, l'assainissement des sols, sous-sol et eaux souterraines, la certification des travaux de dépollution et la gestion des déchets

## Domaines d'activités

### ÉTUDES DES INFRASTRUCTURES

Voiries et réseaux divers, aménagements extérieurs et urbains, installations sportives

### TRAFIC & MOBILITÉ

Études et concepts de mobilité, analyses et prévisions de trafic, optimisation et sécurisation des réseaux

### HYDROLOGIE

Assainissement des eaux usées et pluviales, alimentation en eau potable, renaturation des cours d'eau

### TOPOGRAPHIE & LASER SCANNING

Levés de terrain, levés d'intérieurs et de façades, implantations et suivi chantier, traitement de données et de DAO

### SOLUTIONS PAR DRONES

Collecte de données spatiales par drones, levés 3D

### SYSTÈME D'INFORMATION GÉOGRAPHIQUE (SIG)

Gestion de données, visualisation de données par interface WEB (SIGcom), création de modules métiers, formation et support

### URBANISME

Aménagement urbain et paysager, PAG, PAP, participation et modération