



Die Abteilung Topografie bietet auch 3D-Laserscanning-Lösungen an. Diese Spitzentechnologie ist heute unerlässlich für die Erhebung von 3D-Daten. In Kombination mit Tachymeter- und Drohnenaufnahmen bietet der Laserscanner zahlreiche Möglichkeiten.

Ihre Ansprechpartner:



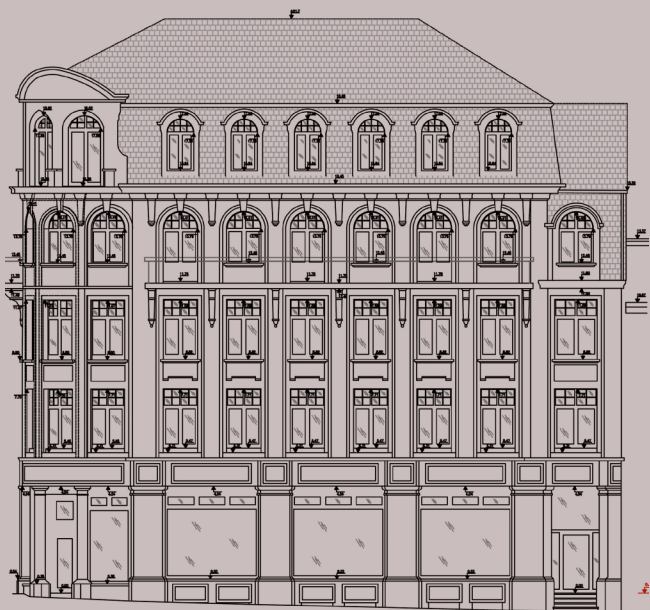
Dan NICOLAS
Diplom-Ingenieur
Abteilungsleiter
Tel. : (+352) 26 390-315
dan.nicolas@lsc-group.lu



Yves LEJOUR
Vereidigter Sachverständiger
Abteilungsleiter
Tel. : (+352) 26 390-370
yves.lejour@lsc-group.lu

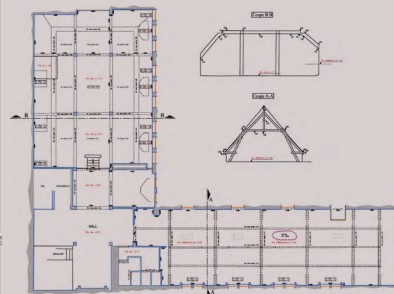
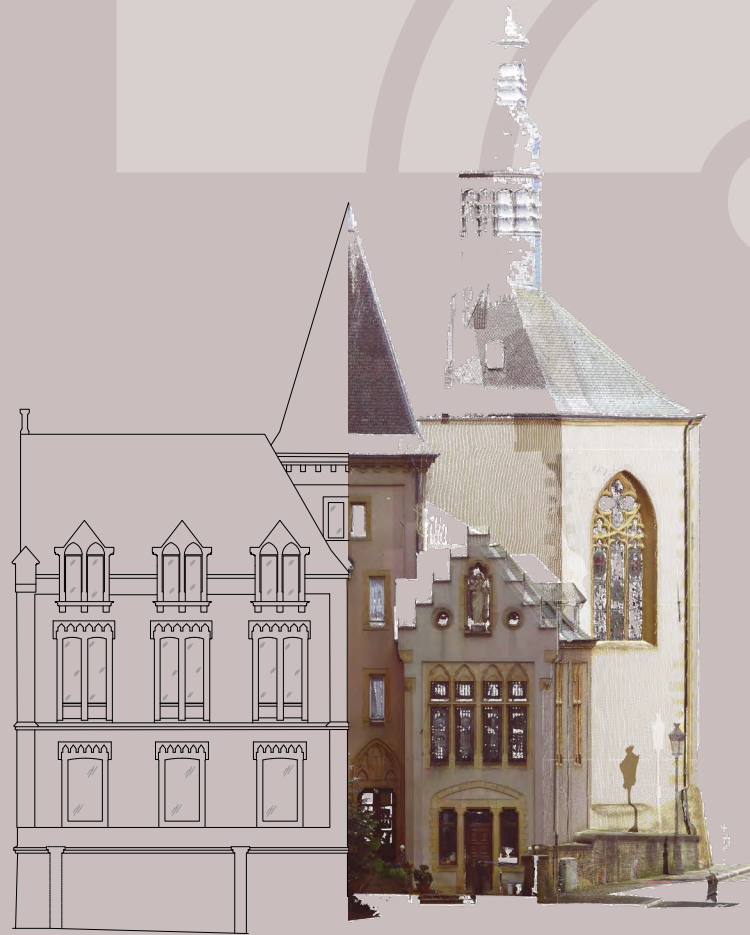
TÄTIGKEITSBEREICH

3D-LASERSCANNING- LÖSUNGEN



Unsere Leistungen

- Vermessung von Gebäudefassaden
 - Restaurierung, Renovierung und Umbau
 - Beantragung von Genehmigungen
 - Orthophotos und Photogrammetrie
- Vermessung von Innenräumen
 - 2D- und 3D-Grundrissansichten
- 3D-Modellierung
 - Dreidimensionaler Schnitt
 - Integration von architektonischen Entwürfen
 - Einfügen in die Landschaft
- Statik & Kunstbauwerke
 - Vermessung aller Strukturen
 - Kontrolle von Brücken, Tunneln, Bergwerken und Steinbrüchen
 - Analyse von Deformationen
 - Auskultation und Inspektion von Bauwerken
- Erhaltung des kulturellen Erbes
 - Architektonische Details
 - Realitätsgetreue 3D-Darstellung



Wir sind Mitglied in der LSC Engineering Group.
So nutzen wir alle Stärken unserer Gruppe für
Ihr Projekt!