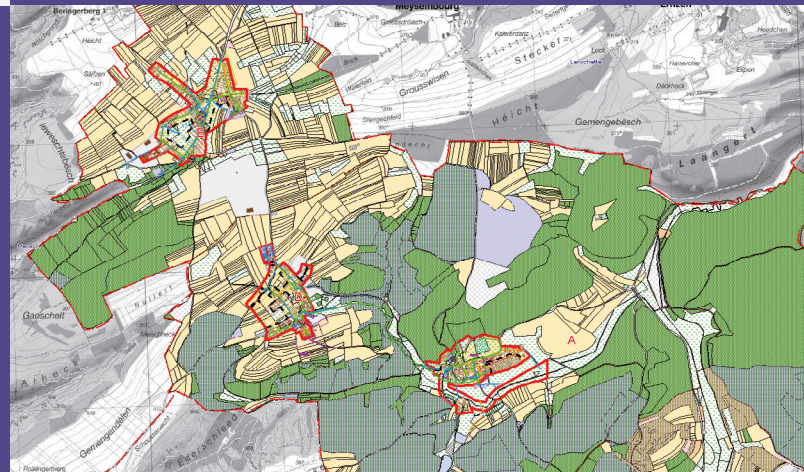


## ABTEILUNG

# GIS

## GEOGRAFISCHES INFORMATIONSSYSTEM

Die Abteilung für Geografische Informationssysteme (SIG) fungiert auch als direkte Schnittstelle zwischen allen Abteilungen der Konzerngesellschaften. So werden unter anderem die Daten der Abt. für Umwelt, die Datenbanken der verschiedenen Netze der Abteilung Hydrologie, die As-Built-Projekte und -Pläne der Abteilung Infrastrukturplanung sowie die Allgemeinen Bebauungspläne und Vorstudien der Abteilung Stadt- und Raumplanung mithilfe des SIG verwaltet und verarbeitet. Dieser interdisziplinäre Ansatz ist der wichtigste Bestandteil des GIS. Auf diese Weise stellen wir sicher, dass unsere Daten die gewünschte Qualität aufweisen und stets auf dem aktuellen Stand sind.



### Ihre Ansprechpartner:



**Dan NICOLAS**  
Diplom-Ingenieur  
**Abteilungsleiter**  
Tel. : (+352) 26 390-315  
dan.nicolas@isc-group.lu



**Sascha ROHNER**  
Diplom-Ingenieur  
**Abteilungsleiter**  
Tel. : (+352) 26 390-360  
sascha.rohner@isc-group.lu

# Unsere Leistungen

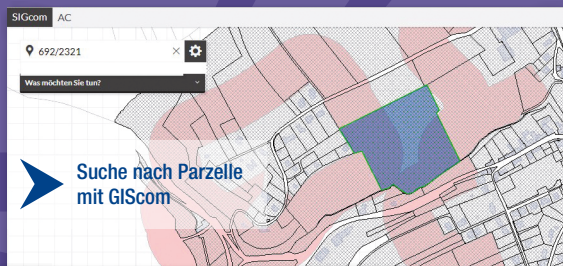
Gestion droit de préemption

- Bestandsaufnahme und Verwaltung von geografischen Daten:

- Adressen
- Verkehrszeichen (einschließlich Verkehrsordnung)
- Wärme- und Solarkataster
- Baustellen („As-Built“-Projekte und -Pläne)
- Friedhöfe
- Wege und Forstinventare
- Beantragte Baugenehmigungen
- Grünflächen und Bäume
- Hintergrundkarten (topografische Karten, Katasterkarten, Luftaufnahmen usw.)
- Infrastrukturanlagen (Versorgungs- und Leitungsnetze)
- Parzellen (Mietverträge und Verwaltung von Vorkaufsrechten)
- Allgemeiner Bebauungsplan (plan d'aménagement général - PAG)
- Teilbebauungspläne (plans d'aménagement particulier - PAP)
- SUP (Strategische Umweltprüfung)
- 360-Grad-Panoramabilder (Cyclorama)
- Naturschutzgebiete

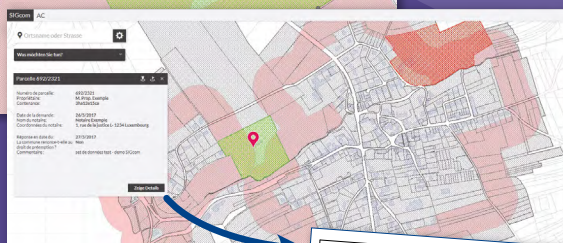
1

Suche nach Parzelle mit GIScom



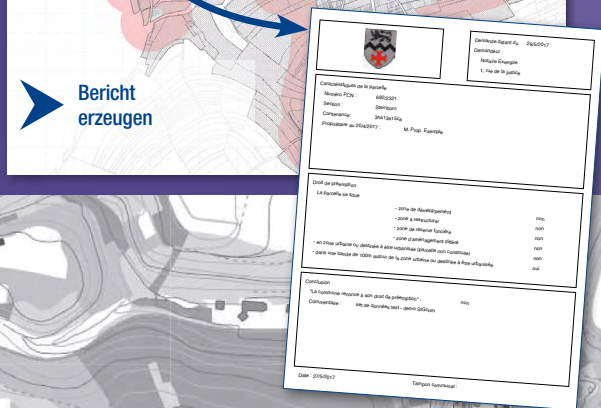
2

Bearbeiten Sie die Informationen über das Recht Vorkaufsrecht



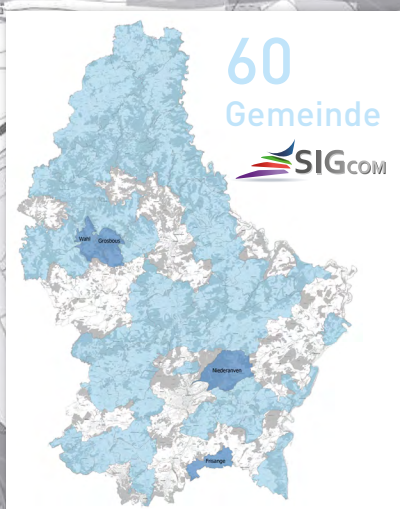
3

Bericht erzeugen



- Hosting und Wartung der Webanwendung „SIGcom“: einfache Abfrage von Daten über Desktop-PCs, Laptops, Tablets oder Smartphones. Manche Datensätze können bearbeitet werden (Adressen, Anmerkungen, Verkehrszeichen usw.)

- Entwicklung neuer Berufsmodule
- Verwaltung Ausbildung und Unterstützung der Nutzer



Wir sind Mitglied in der LSC Engineering Group. So nutzen wir alle Stärken unserer Gruppe für Ihr Projekt!

